

# 051 780666

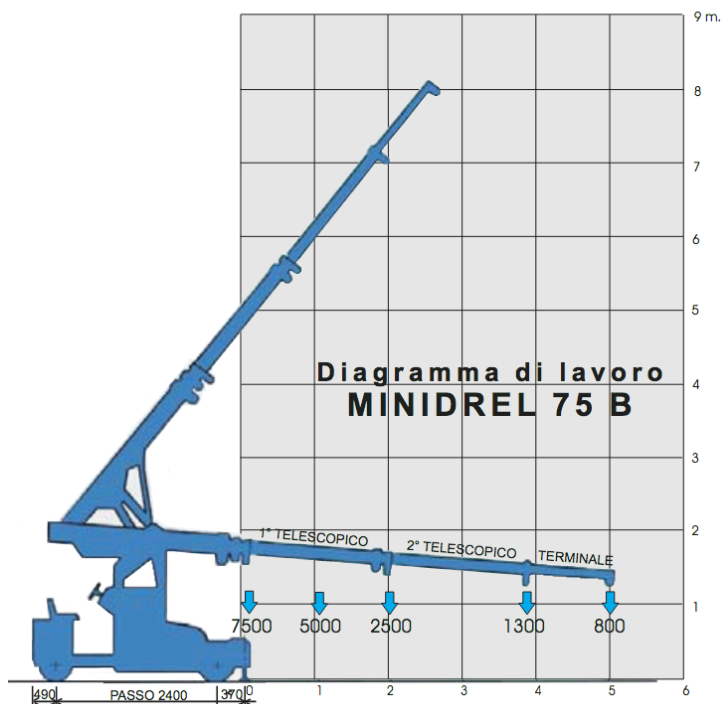
## CENTRO PRENOTAZIONI



## MINIDREL 75 B

### SPECIFICHE TECNICHE

PORTATA MASSIMA	<b>7500 kg</b>
PORTATA A MASSIMO SBRACCIO TELESCOPICO	<b>800 kg</b>
ALTEZZA DI SOLLEVAMENTO GANCIO	<b>8.00 mt</b>
ALTEZZA GANCIO MIN. DA TERRA	<b>1.23 mt</b>
CORSA TELESCOPICA A DOPPIO SFILAMENTO	<b>3.90 mt</b>
SBRACCIO MIN/MAX DALL'ASSE	<b>0 mt / 5.00 mt</b>
INTERASSE RUOTE	<b>2.18 mt</b>
SCARTAMENTO RUOTE ANTERIORI/POSTERIORI	<b>1.17 mt / 1.03 mt</b>
ALTEZZA MIN DA TERRA A GRU SCARICATA	<b>0.13 mt</b>
INGOMBRO POSIZIONE CHIUSA (L x B x H)	<b>3.06 x 1.35 x 2.28 mt</b>
RAGGIO DI SVOLTA RUOTE	<b>2.18 mt</b>
POTENZA MOTORE ELETTRICO	<b>8 KW/2000 RPM</b>
DUE RUOTE POSTERIORI IN CUSHION	<b>457 x 152 mm</b>
DUE RUOTE ANTERIORI IN CUSHION	<b>533 x 230 mm</b>
VELOCITÀ MAX TRASLAZIONE A 2500 RPM	<b>8 km/h</b>
VELOCITÀ MAX SOLLEVAMENTO	<b>27 cm/sec</b>
VELOCITÀ MAX TELESCOPICA	<b>23 cm/sec</b>
PENDENZA SUPERABILE A VUOTO	<b>40%</b>
PENDENZA SUPERABILE CON CARICO 5.000 KG	<b>20%</b>
PESO TOTALE	<b>5300 kg ca</b>
CAPACITÀ BATTERIA	<b>600 Ah/48V</b>



\* I dati tecnici riportati sono di carattere commerciale e indicativi, i dati di riferimento effettivi si trovano sul manuale d'uso e manutenzione del mezzo

**Truck Top S.r.l.**

Sede Legale Via Indipendenza, 54 - Bologna

Sede Operativa Via Puccini, 2 - 40055 Villanova di Castenaso (BO) - Tel. +39 051 780666 - info@trucktop.it - www.trucktop.it  
Cap.soc. Euro 100.000,00 - C.F. e P.I. 04036411207 - REA 564223 - CCIAA Bologna 04036411207